

PCsecure - PCadmin

Versión 2023-AX

**Solución de Seguridad y Administración para PC,
Portátiles y Servidores**

FICHA TÉCNICA



TECNOLOGÍA DE HARDWARE Y SOFTWARE PCTECHSOFT S.A.S.

www.pctechsoft.com

PCSECURE® es una solución integral de seguridad que responde a los requerimientos del Sistema de Gestión de Seguridad de la Información y Administración Centralizada ágil, requeridos por cualquier entidad que utilice sistemas Windows, Redes y Servicios Telemático. PCsecure-PCadmin y los servicios profesionales de PCTECHSOFT S.A.S. garantizan a su Entidad la implementación de una solución informática altamente posicionada en el medio colombiano que responda a sus necesidades en SEGURIDAD, ADMINISTRACION y SOPORTE en su plataforma de computación corporativa: PCs, PORTATILES y SERVIDORES.

Las características técnicas y las bondades de PCSECURE® -PCADMIN®, le permitirán a su Unidad de Informática cubrir los requerimientos corporativos en materia de seguridad de la información, y de manera adicional hacer más eficiente su gestión de administración y soporte de la plataforma de TI basado en la Generación de Indicadores de toda la actividad que se realiza en cada equipo de cómputo que se conecte a la red.

PCSECURE® -PCADMIN® le permitirá responder de manera satisfactoria a los requerimientos que, en materia de seguridad de información y administración de tecnología informática, sean exigidos por los entes de control, toda vez que está basado en la implementación de mejores prácticas como ITIL e ISO 27001.

MODULOS QUE INTEGRAN EL SISTEMA DE SEGURIDAD:

A diferencia de otras soluciones de seguridad en el mercado, PCsecure – PCadmin tiene controles, registros y acciones de seguridad informática exclusivas y que son la justificación para que más de 30 entidades Públicas lo hayan adquirido por contratación directa, después de evaluar y comparar contra las demás herramientas de seguridad informática existentes. Estos son los módulos principales por componentes y en el cuadro Ficha Técnica en las siguientes páginas se resaltan en color azul aquellos controles únicos ofrecidos por PCsecure y los especializados en protección de estaciones en teletrabajo o fuera de la Entidad.

- **PROTECCIÓN y SEGURIDAD**

Asegura el Sistema Windows y las Aplicaciones instaladas

- **ANTIVIRUS**

Bloquea Ransomware, Virus, Malware, Spammer, Scripts Maliciosos, Instalación de Software no autorizado.

- **ADMINISTRACIÓN**

Permite administrar masivamente todos los equipos de la Empresa, gestión de Controles y Seguridad en red local y equipos en uso en redes externas.

- **ESTADISTICAS Y REGISTRO DE ACTIVIDADES**

Registra todas las acciones del usuario, Documentos, Carpetas, Internet...

- **CONTROL DE FUGA DE INFORMACIÓN (DLP)**

Bloquea la extracción de información por 15 métodos, dispositivos y red

- **CIFRADO EN TIEMPO REAL**

Encripta Carpetas y Documentos indicados, unidades externas y rutas de red

- **INVENTARIO DE HARDWARE Y SOFTWARE**

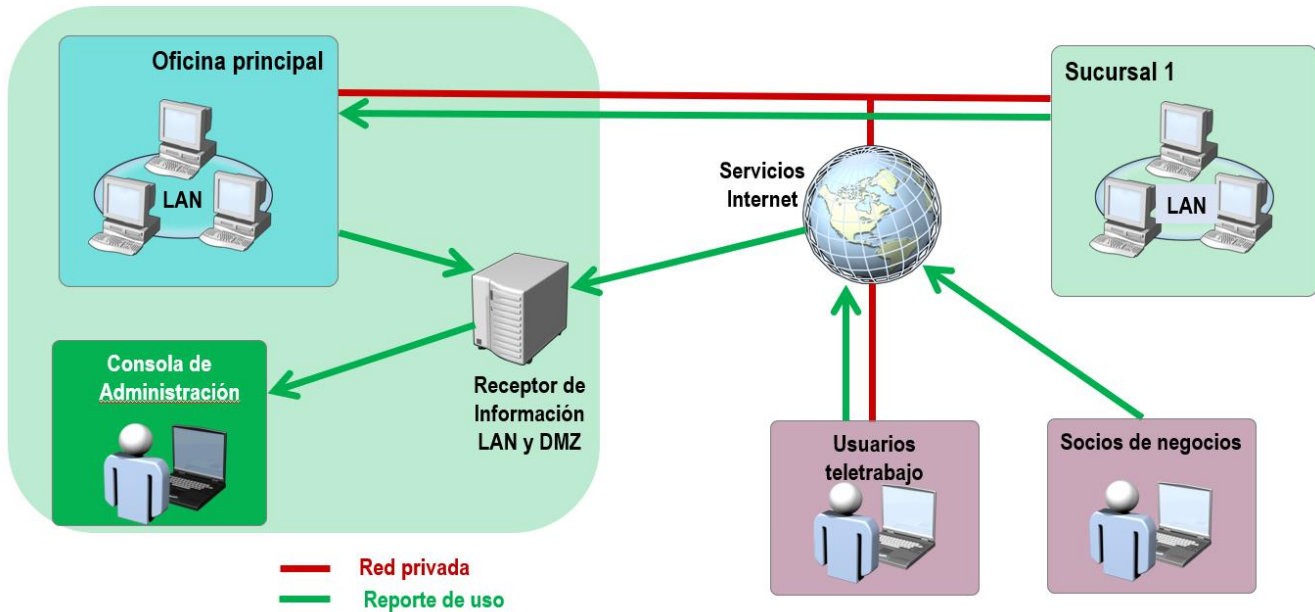
Recopila y Centraliza Inventarios detallados, reporta cambios encontrados

- **CONTROL REMOTO DE EQUIPOS**

Permite dar soporte y capacitación a los usuarios, Control Remoto y Monitoreo

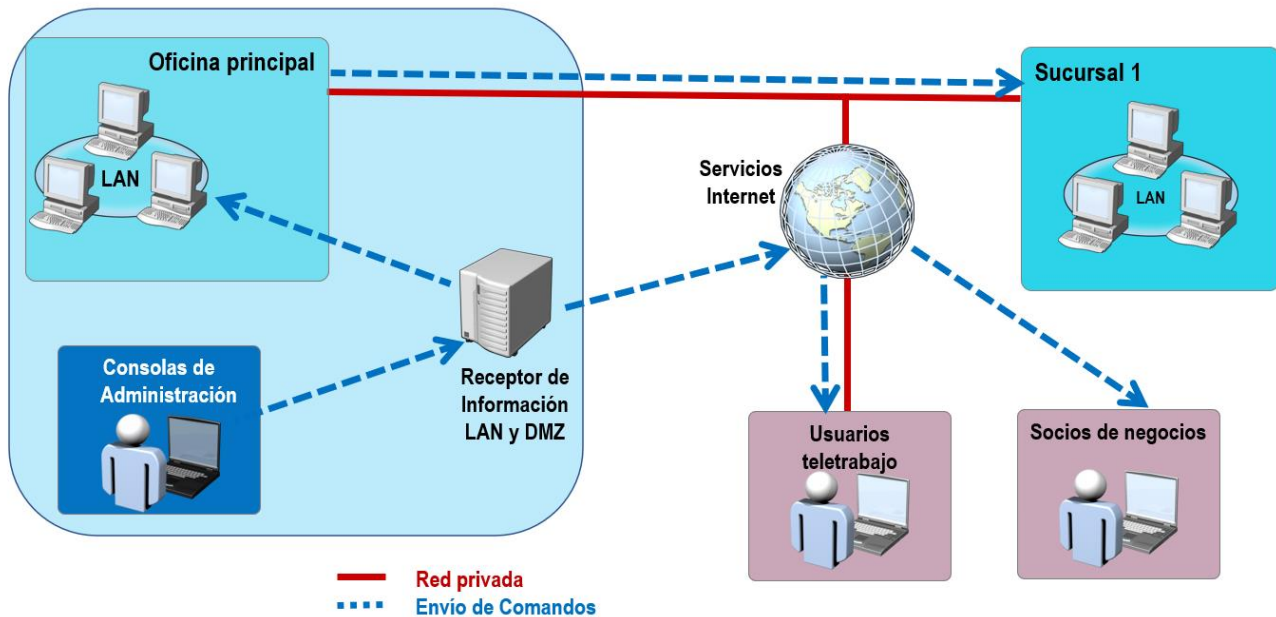
Funcionalidades de Monitoreo y Registro

(Reporte en tiempo real o por día, mes, rango de fechas)



Comandos y Controles de Seguridad

(Permite realizar acciones y comandos en equipos locales y remotos)



FICHA TÉCNICA - SOFTWARE DE ADMINISTRACIÓN, MONITOREO Y SEGURIDAD PARA ESTACIONES, PORTÁTILES y SERVIDORES WINDOWS®



PCsecure

2023

Características exclusivas incluidas en PCsecure en color azul (no disponibles en otro software de seguridad informática)

CARACTERISTICA / FUNCIONALIDAD	PCsecure
ADMINISTRACIÓN / SOPORTE / REPORTES	
1. Consolas de Administración Central y Delegadas por Sede / Oficina	✓
2. Inventario Detallado de Hardware	✓
3. Inventario Detallado de Software	✓
4. Administración de Perfiles / Operación basadas en Web	✓
5. Programador de Tareas de Control, Administración, Mantenimiento, Apagado, etc.	✓
6. Aplicación de Perfiles de Seguridad y Uso según cargo / sede / rol en empresa	✓
7. Aplicación de Perfiles y Controles de Seguridad en línea (< 20 segundos)	✓
8. Automatización de Comandos / Cambios de Perfil / Tareas de control / Difusión de Archivos, etc.	✓
9. Protección de Perfiles para que usuarios de soporte no puedan cambiar controles de seguridad (MEJORADA)	✓
10. Reporte de Alertas críticos a múltiples usuarios de soporte (NUEVA OPCIÓN)	✓
11. Ejecución de Comandos Super-Usuario con privilegios de SYSTEM en PCs, Servidores y Portátiles. Permite instalación / actualización de software de terceros, parches y upgrade (NUEVA OPCIÓN)	✓
12. Consolas de Administración LAN/WAN/WEB (NUEVA OPCIÓN): Permite administrar equipos en Redes Externas a la Entidad vía HTTP, conectados a redes privadas. Requiere Gateway con dirección IP pública)	✓
13. Distribución Masiva de cualquier tipo de Archivo, Documento, Páginas web, Multimedia, PDF, Videos, etc. en pantalla del usuario.	✓
14. Transferencia de Bidireccional de Archivos Consola <=> Estaciones	✓
15. Distribución Masiva de Software de Terceros que permitan despliegue automatizado no interactivo (MEJORADA: Ahora con privilegios de SYSTEM)	✓

16. Estadísticas detalladas de actividades del Usuario (Forense)	✓
17. Estadísticas de Uso de Internet (Sitios, Horas, Dias) por usuario, departamento, grupo (MEJORADA: Reporte bloqueo sitios WEB)	✓
18. Estadísticas de Uso de Aplicaciones y Software (Clase, Dias, Horas) por usuario, área, grupo (MEJORADA)	✓
19. Estadísticas de Contravención de Controles aplicados	✓
20. 10 robots programables para tareas desatendidas y/o repetitivas en estaciones	✓
21. Control Remoto Interactivo de equipos incluyendo chat y transferencia de archivos (Soporte Mesa de Ayuda)	✓
SEGURIDAD DEL SISTEMA	✓
22. Control de Ejecución de 14 tipos de ejecutables Virus, Malware, Ransomware, Zero-Day Malware, Scripts, EXE,COM,CMD, BAT,VBS,JS,CPL,SCR,MSI,WHE.. (NO REQUIERE ACTUALIZACIONES)	✓
23. Control de Instalación / Ejecución de Software y ejecutables de cualquier tipo que no sean previamente autorizados (MEJORADA – Nuevos Ejecutables x plantilla dinámica)	✓
24. Ocultamiento selectivo de acceso a carpetas locales y en red	✓
25. Control de Uso de Paneles de configuración del Sistema Windows	✓
26. Control de Acceso a Procedimientos ó Funciones de cualquier programa y/o sistema operacional (Bloqueo por palabras y/o Título de Ventanas)	✓
27. Control de Scripts basados en POWERSHELL (NUEVA OPCIÓN)	✓
28. Control de Ransomware sin modificar filtros actuales. (MEJORADA- Ransomware y Malware desconocidos embebido en documentos de Office)	✓
29. Control de Suplantación de Utilidad Tecla Shift de Windows (MEJORADA: Protección Pre-LOGON)	✓
30. Control de Desconexión de Cable de Red (NUEVA OPCIÓN)	✓
31. Protección del Sistema, Aplicaciones instaladas, Archivos y Configuraciones	✓
32. Control de Uso de Herramientas del Sistema Windows consideradas de riesgo o definidas en política de la Entidad	✓
33. Control de Ejecutables Modo Aprendizaje (NUEVA OPCIÓN)	✓
34. Lista blanca de Ejecutables con opción de activación por Título (NUEVA OPCIÓN)	✓
35. Control de Suplantación de Utilidad Tecla Shift de Windows	✓
36. Bloque de la Sesión de Usuario después de N minutos	✓

CONTROL DE RED Y USO DE INTERNET	
37. Bloqueo de Conexión a Redes no Autorizadas (4G, Wifi, Bluetooth, 3G, ADSL, Celular, Cableada / Inalámbrica)	✓
38. Control de Modificación de Páginas de Inicio en navegadores comerciales (Firefox, Chrome, Maxthon, Safari)	✓
39. Control de Acceso a Panel de Configuración e Instalación de Extensiones nocivas en Navegadores Chrome/ Firefox /Safari / EDGE / Internet Explorer	✓
40. Control de Internet por Contenido (parental, adultos, hacking, pornografía) (MEJORADA – Clasificación en 12 categorías)	✓
41. Control de Internet por Lista Blanca (dominios, páginas ó URLs específicas) (MEJORADA: Permite lista blanca por palabra comodín incluida en Título)	✓
42. Control de Internet de alto consumo de ancho de banda (YouTube, Videos/ Música en línea/Cloud Drives)	✓
43. Control de Redes sociales y Chat (Facebook, MySpace, Chat, MSN, Skype)	✓
44. Control de Descarga de Ejecutables y cualquier tipo de archivo desde internet (permite / elimina)	✓
SEGURIDAD DE LA INFORMACION	
45. Filtrado de archivos que se guardan en el PC (por tipo / extensión, se valida que en discos locales se guarden archivos únicamente en las carpetas que se indique)	✓
46. Control de Conexión de Dispositivos USB de almacenamiento (SDcard, Celular, Cámaras, MP4, MStorage, iPad, Celulares) Lista blanca por nombre (MEJORADA)	✓
47. Trazabilidad de Archivos (borrado / creado / modificado / renombrado en Unidades Locales y Unidades Mapeadas - DLP) (MEJORADA)	✓
48. Control de Captura de Pantalla desde Opciones de Navegadores	✓
49. Control del portapapeles - Copiar->Pegar	✓
50. Control de Unidades USB (Bloqueo Total)	✓
51. Control de Unidades USB (Modo Lectura)	✓
52. Control de Dispositivos USB (Lista blanca de Autorización) con serialización (NUEVA OPCION: Lista blanca de tablets y celulares)	✓
53. Cifrado de Archivos en Tiempo Real (carpetas y directorios seleccionados) Incluye Cifrado de Medios removibles tipo USB que se conecten al equipo	✓
54. Control de Impresoras locales / Red	✓
55. Bloqueo selectivo de la tecla Print Screen (captura del contenido de pantalla)	✓
56. Aplicación de Perfiles de Seguridad en Portátiles sin Conexión a RED	✓
57. Control de uso de Correo no Institucional (bloqueo de correos públicos) - Adjuntos	✓

58. Control de extracción de información por Grabación en CD / DVD	✓
59. Bloqueo de Navegación usando redes no autorizadas o públicas (4G, WiFi, Bluetooth, 3G, ADSL)	✓
60. Ocultamiento selectivo de Unidades de Disco en el PC	✓
61. Visor de Documentos en Carpetas Seguras	✓
62. No permitir Guardado de Credenciales en los Navegadores	✓
63. Aplicación de Directiva MinTic de ESCRITORIO LIMPIO	✓
64. Reporte de registros de seguridad hacia Co- relacionador de Eventos (syslog)	✓

CONTROLES OPCIONALES (no incluidos en costo base del Software)	
1. Soporte a Usuarios a través de "ticket" basado en solicitud de Mesa de Ayuda (MÓDULO OPCIONAL)	✓
2. Cifrado de Archivos para envío a Terceros (carpetas y directorios seleccionados) Únicamente el destinatario podrá verlos usando descifrador propietario interactivo (MÓDULO OPCIONAL)	✓
3. Captura de Pantalla para seguimiento de actividad de usuarios en programas específicos o con activadores personalizados (MÓDULO OPCIONAL) Especialmente aplicable en teletrabajo y auditoría. Requiere Gateway receptor de imágenes con dirección IP pública.	✓

REQUERIMIENTOS PARA OPERACIÓN / INSTALACION PCSECURE - PCADMIN	
Versiones para Windows Vista, 7 ,8,10, Server (32 y 64 bits)	✓
Instalación Masiva desatendida (despliegue de clientes / agentes)	✓
Instalación Local sin requerimientos de red	✓
Instalación Local Interactiva	✓
Requiere Servidores para Operación	No
Requiere Actualizaciones Permanentes	No
Requiere Acceso a Red / Internet para Operación aplicar controles	Opcional
Espacio en Disco para Estadísticas (Estimado x Año para 400 equipos)	35 GB
Memoria RAM requerida (todos los módulos en uso)	75 Mb
Espacio en Disco para Capturas de Pantalla - Opcional (Estimado para 15 días de uso x equipo)	1.5 Gb

MEDIOS QUE PERMITEN FUGA DE INFORMACIÓN DIGITAL DE UN COMPUTADOR

	MEDIO / ACTIVIDAD	ACCIÓN PREVENTIVA	INCLUIDA EN PCSECURE
1	UNIDADES EXTERNAS USB (Discos Removibles, Memorias, MP4, Cámaras, Palm, Celular)	Evitar configuración y/o acceso a unidades USB de almacenamiento masivo. (total o sólo modo lectura)	✓
2	LECTORES DE TARJETAS FLASH (SD, Stick / Duo, Super Drive, etc)	Evitar configuración y/o acceso a unidades lectoras de tarjetastipo flash, SD, stick, multilectoras	✓
3	ARCHIVOS ADJUNTOS EN CORREO (e-mail institucional, cuentas públicas (Hotmail, Gmail, YahooMail, etc.)	Evitar uso de correos web no institucionales. Evitar / Monitorear archivos no autorizados adjuntos en e-mail	✓
4	GRABADORAS DE CD – DVD (software comercial, Nero, Easy CD, Sonic Record, etc)	Evitar instalar y configurar software comercial externo de grabación de CD-DVD. Monitorear actividad	✓
5	GRABADORAS DE CD – DVD (software propio del sistema Windows XP / Vista)	Evitar acceso al software propietario de grabación de CD-DVD. Monitorear actividad	✓
6	PROGRAMAS DE INTERCAMBIO DE DATOS (P2P) – (Ares, Kazaa, Limewire, uTorrent, eDonkey, eMule, etc)	Evitar instalación / configuración y ejecución de software P2P. Monitorear inventario de software	✓
7	CARPETAS COMPARTIDAS (Escritura en red)	Evitar compartir recursos sin autorización, detectar recursos con riesgo. Monitorear actividad	✓
8	TELÉFONOS CELULARES (Exploración y copia de archivos y directorios)	Evitar instalación de drivers para transferencia. Monitorear actividad	✓
9	UNIDADES DE DISCO VIRTUALES (Almacenamiento en sitios Web, como Gmail Drive, FTP masivo)	Evitar la instalación / configuración de software que crea unidades de disco virtuales en sitios Web	✓
10	Pérdida de portátiles / equipos con información clasificada y/o confidencial.	Encriptación de Documentos con información estratégica, HASH / MD5	✓
11	SOFTWARE DE CAPTURA DE PANTALLA y TECLAS PULSADAS (incluye passwords)	Evitar la instalación / ejecución de software tipo SpyWare, Key Logger y Malware, Cambiar claves y passwords regularmente.	✓
12	ENGAÑO AL USUARIO CON “FAKE SCREEN” y PISHING (el usuario cree que digita datos seguros o en software conocido)	Evitar descarga y ejecución de software de engaño de aplicaciones y suplantación de sitios web (pishing)	✓
13	CONEXIONES DE RED INALÁMBRICAS	Evitar la configuración de interfases de red WiFi adicionales. Monitorear inventario de hardware	✓
14	CONEXIONES DE RED CABLEADAS (tarjetas internas, tarjetas Bluetooth, tarjetas USB)	Evitar la configuración de interfases de red adicionales. Monitorear inventario de hardware	✓
15	CIFRADO DE DOCUMENTOS	Asegura que en caso de pérdida ó acceso no autorizado a los PCs, la información se mantenga oculta con cifrado de 256 bits	✓
16	CAPTURA DE PANTALLA (copia de contenido y posterior envío por mail-usb-documentos Word, etc)	Bloquear el uso de la tecla PrintScreen (evitar captura del contenido de pantalla)	✓

Clientes PCsecure® y Consola PCadmin®

REQUERIMIENTOS DEL SISTEMA

Para los clientes PCsecure y Consolas Junior Locales:

Windows Vista / Windows 7 / Windows 8 / 10 /11

Core i2 1.8 Ghz o superior

2 Gb de RAM

60 MB de espacio en Disco

Windows Server 2012 / Server 2016 / 2019 /Terminal Server

Core i2 1.8 Ghz o superior

2 Gb de RAM

70.0 MB de espacio en Disco

Para las Consolas PCadmin Central y Receptor de Estadísticas:

Windows 7, Pro ó superior Windows 8, Windows 10, 11, Server 2012 / 2016 / 2019 /2022

Core i2 1.8 Ghz o superior

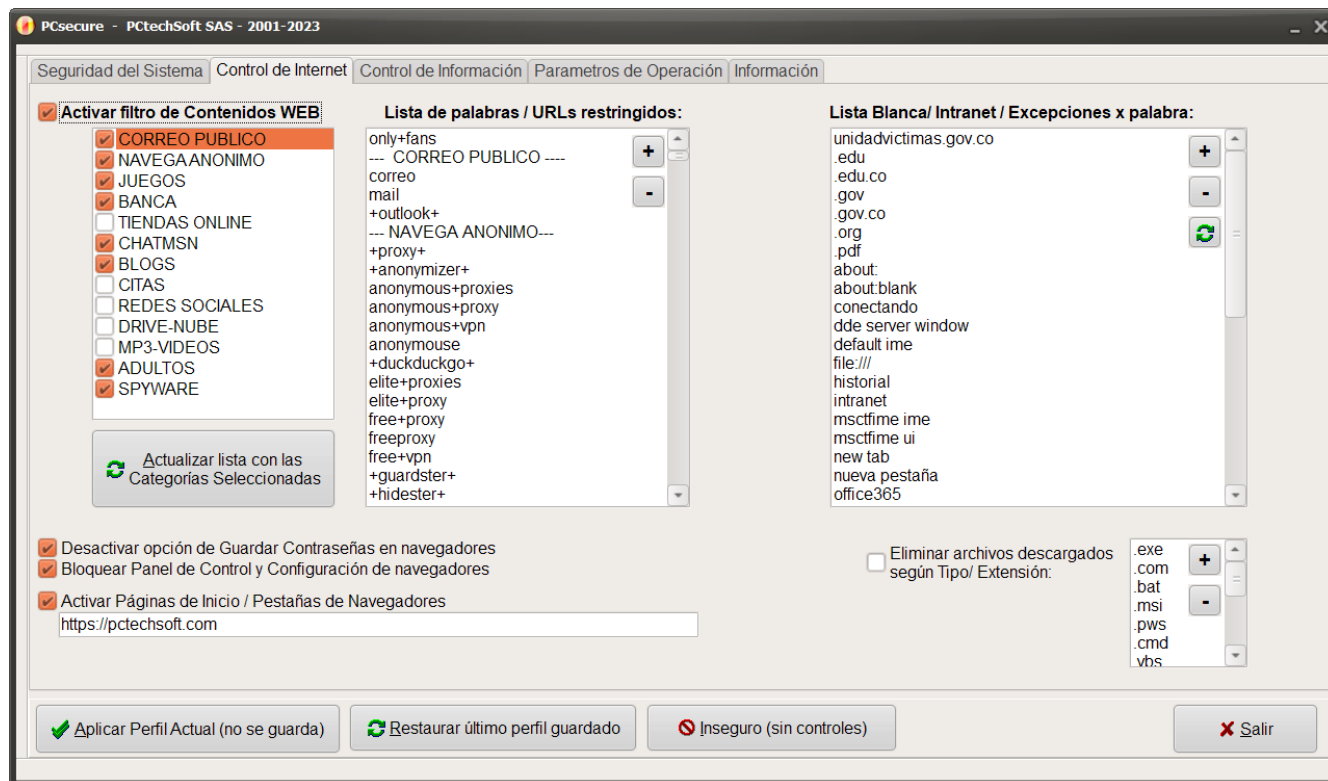
8 Gb de RAM

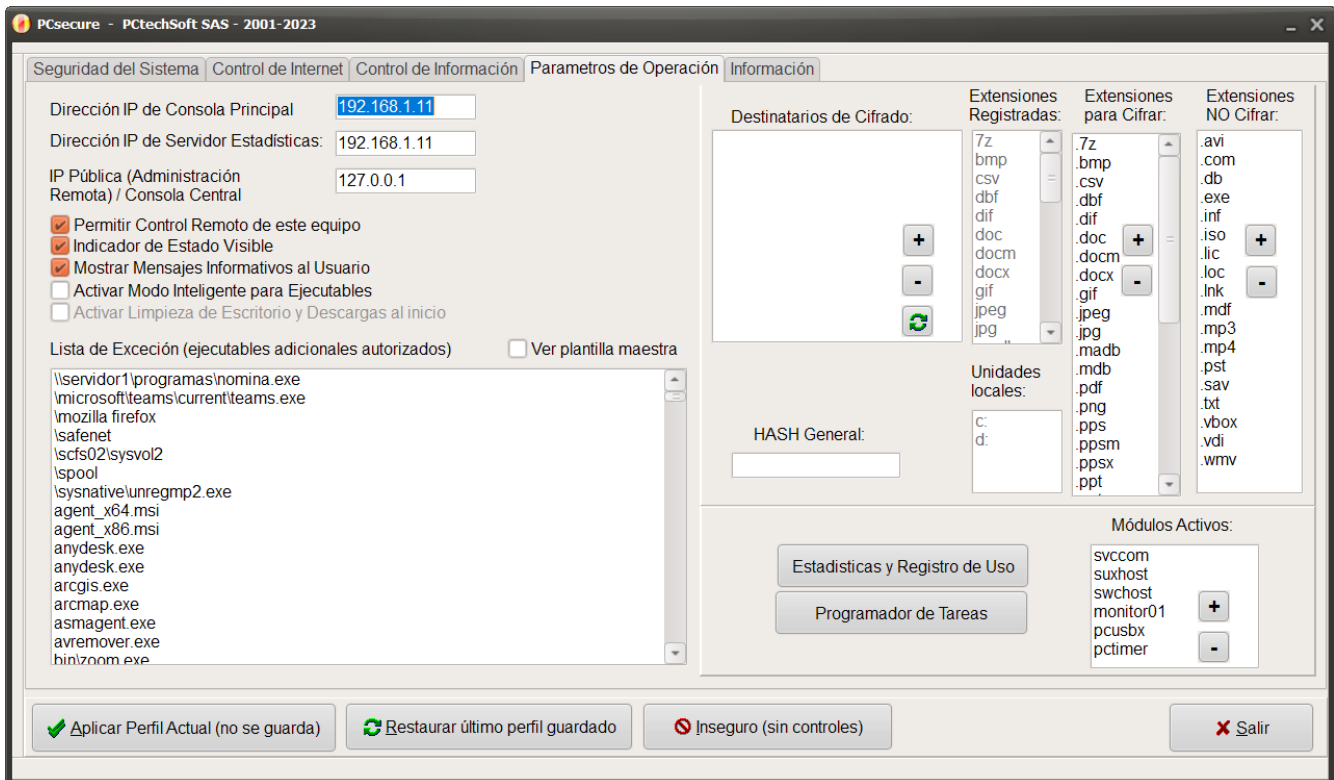
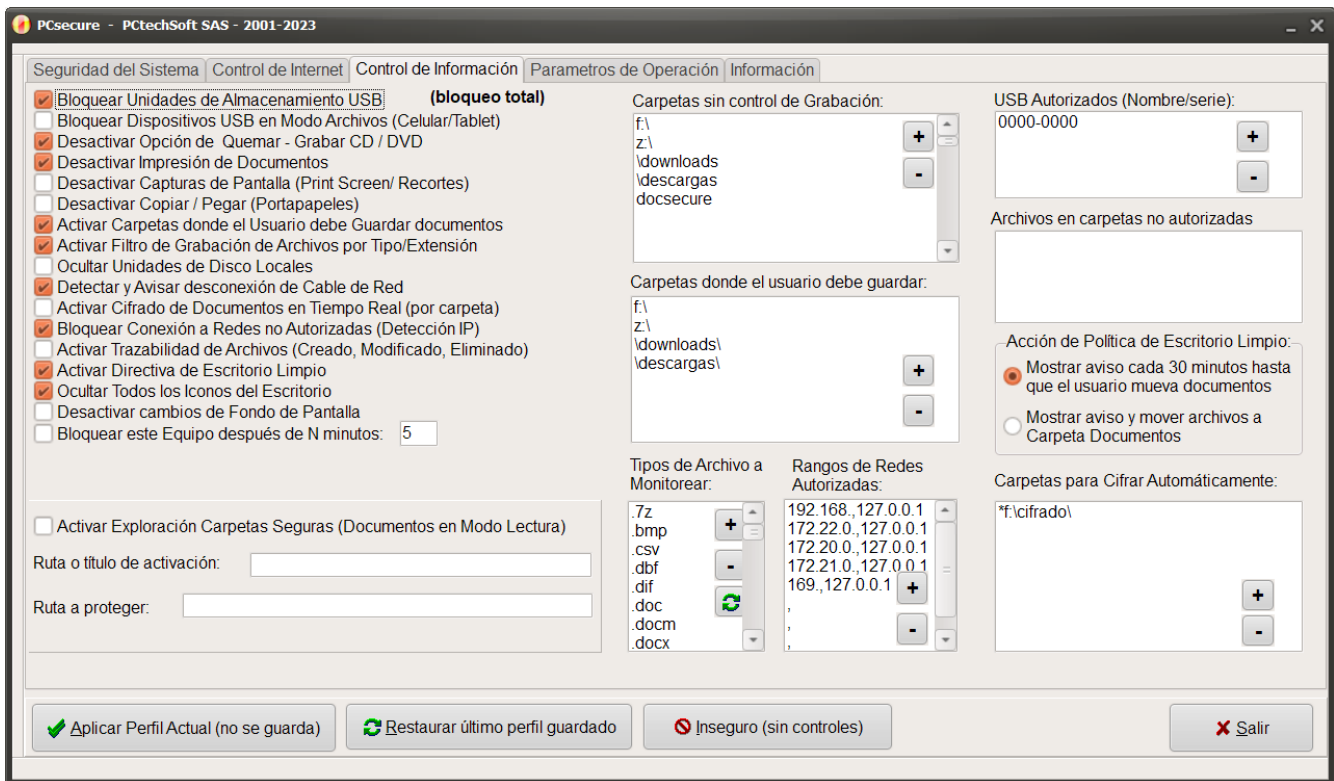
40. Gb de espacio en Disco (por año para 300 equipos aprox.. / archivo reciclable periódicamente) Físico o Virtualizado

Ancho de Banda (sólo aplica entre diferentes sedes / ciudades):

- Entre Consola Principal y Consolas remotas, si se encuentran en otras ciudades / sedes: 256 Kbps a 1 Mbps. Aprox. para protocolo RDP (escritorio Remoto de Windows no dedicado, sesión concurrente sin afectar al usuario local)
- Entre Consola local y estaciones LAN (64 Kbps a 256 kbps. aprox. para protocolo Frame Buffer Rect, VNC based)

MODELO DE INTERFACE EN CLIENTES PCsecure





INTERFACE DE CONSOLA PRINCIPAL DE ADMINISTRACION REMOTA- PCAdmin

PCAdmin - Copyright PCTechSoft 2001-2022. Licencia:CAPACITACION

Modo de contacto equipos: **Computador(es) Seleccionado(s) 03** | Detectar Equipos en Línea | Bloquear | Activar Robots si reporte incluye **nea** y NO incluye **nnnn**

Descargar / Reemplazar / Ejecutar un archivo desde sitio web ó desde esta consola (http)

ALERTA: Han Tomado Control Local de PCsecure [USUARIO:PCsecure0]: portatil.dell : general 192.168.1.11 08/02/2023 - 17:19:54

Confirmar datos para descarga

Página web de origen (servidor ó esta consola): **http://192.168.1.11:84** | Archivo Origen

Explorar carpeta DOWNLOADS en consola

Carpeta de Destino: **c:\secure_data** | Archivo destino:

Directorios de destino:

- El directorio indicado arriba
- Carpeta Windows (c:\windows ó c:\winnt)
- Carpeta del sistema (._system32)
- Escritorio de todos los usuarios (._all users\escritorio)
- Menú Inicio (._all users\Menú Inicio)
- Menú Inicio-programas (._Menú Inicio\Programas)
- Carpeta de PCsecure (base)
- Carpeta de PCsecure (data)

Comando:

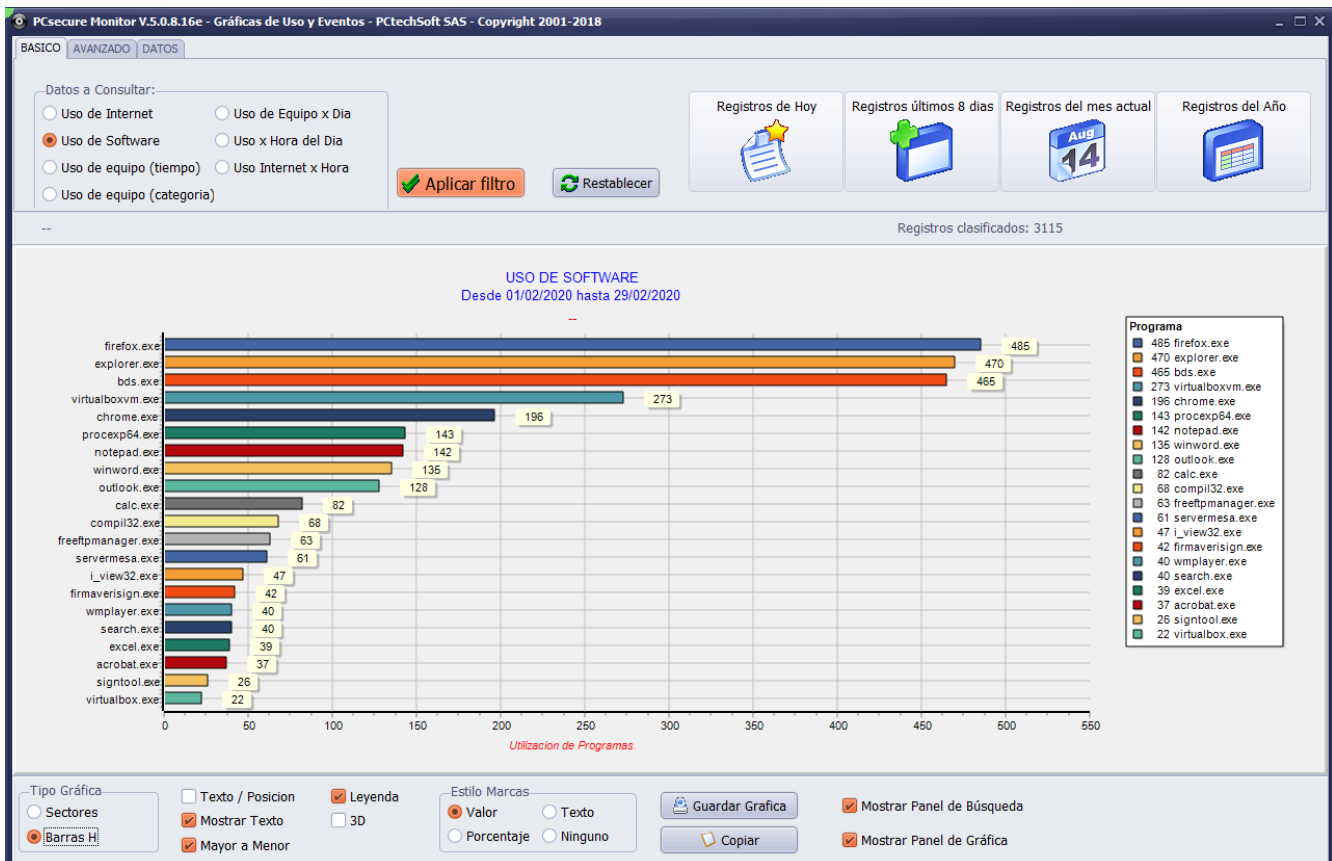
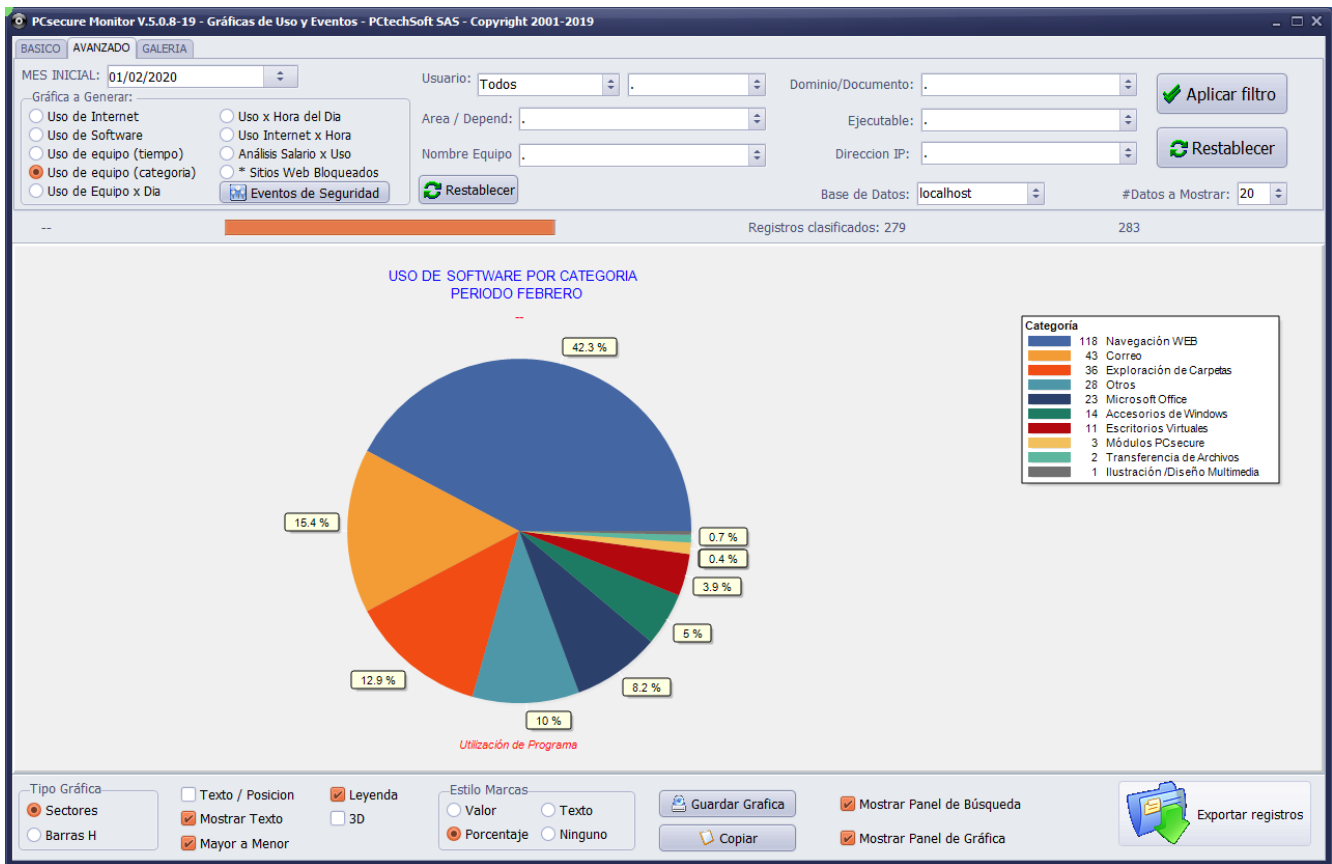
REGISTRO DETALLADO DE ACTIVIDAD DE ARCHIVOS Y COMPLETO REGISTRO DE ACTIVIDADES DE USO

PCAdmin - Monitoreo de Archivos - Servidores - Estaciones ver. 1.6

Dirección Consola PCAdmin: **127.0.0.1** | Cargar Equipos

10257 registros

#	FECHA	HORA	IP	NOMBRE	USUARIO	TIPO	DESCRIPCION	DATO1
10083	06/12/2019	12:16:43	192.168.0.10	PC	josmina	f	Modificado	==>c:\users\josmina\sanct.log
10084	06/12/2019	12:26:05	192.168.0.10	PC	josmina	f	Modificado	==>c:\pagefile.sys
10085	06/12/2019	12:27:05	192.168.0.10	PC	josmina	f	Borrado	==>c:\users\josmina\desktop\lanzaapp\lanzaapp.dproj.local
10086	06/12/2019	12:27:05	192.168.0.10	PC	josmina	f	Modificado	==>c:\users\josmina\desktop\lanzaapp\lanzaapp.dproj.local
10087	06/12/2019	12:27:05	192.168.0.10	PC	josmina	f	Nombre Nue...	==>c:\users\josmina\desktop\lanzaapp\lanzaapp.dproj.local
10088	06/12/2019	12:27:15	192.168.0.10	PC	josmina	f	Modificado	==>c:\users\josmina\desktop\lanzaapp\lanzaapp.identcache
10089	06/12/2019	12:27:25	192.168.0.10	PC	josmina	f	Creado	==>c:\users\josmina\desktop\pruta-app\win10.jpg
10090	06/12/2019	12:27:25	192.168.0.10	PC	josmina	f	Modificado	==>c:\users\josmina\desktop\pruta-app\win10.jpg
10091	06/12/2019	12:28:13	192.168.0.10	PC	josmina	f	Modificado	==>c:\users\josmina\virtualbox
10092	06/12/2019	12:28:33	192.168.0.10	PC	josmina	f	Modificado	==>c:\users\josmina\virtualbox\vbxsvc.log
10093	06/12/2019	12:29:25	192.168.0.10	PC	josmina	f	Creado	==>c:\users\josmina\desktop\lanzaapp\lanzaapp.stat
10094	06/12/2019	12:29:25	192.168.0.10	PC	josmina	f	Modificado	==>c:\users\josmina\desktop\lanzaapp\lanzaapp.stat
10095	06/12/2019	12:29:35	192.168.0.10	PC	josmina	f	Modificado	==>c:\users\josmina\sanct.log
10096	06/12/2019	12:29:45	192.168.0.10	PC	josmina	f	Borrado	==>c:\users\josmina\desktop\kryon.txt
10097	06/12/2019	12:29:45	192.168.0.10	PC	josmina	f	Borrado	==>c:\users\josmina\desktop\prueba - copia.pro
10098	06/12/2019	12:30:45	192.168.0.10	PC	josmina	f	Nombre Nue...	==>c:\users\josmina\desktop\20180707_231812 - copia.jpg
10099	06/12/2019	12:30:55	192.168.0.10	PC	josmina	f	Borrado	==>c:\users\josmina\desktop\20180707_231812 - copia.jpg
10100	06/12/2019	13:36:05	192.168.1.1...	PC-WIN10	josmina	f	Nombre Ant...	==>c:\users\josmina\desktop\test-999.exe
10101	06/12/2019	13:36:05	192.168.1.1...	PC-WIN10	josmina	f	Nombre Nue...	==>c:\users\josmina\desktop\prueba.exe
10102	06/12/2019	13:36:45	192.168.1.1...	PC-WIN10	josmina	f	Creado	==>c:\users\josmina\desktop\videmux 2.6 - 64bits.lnk
10103	06/12/2019	13:36:45	192.168.1.1...	PC-WIN10	josmina	f	Modificado	==>c:\users\josmina\desktop\videmux 2.6 - 64bits.lnk
10104	06/12/2019	13:37:15	192.168.1.1...	PC-WIN10	josmina	f	Creado	==>c:\users\josmina\desktop\wlnetwatcher.cfg
10105	06/12/2019	13:37:15	192.168.1.1...	PC-WIN10	josmina	f	Creado	==>c:\users\josmina\desktop\wlnetwatcher.exe
10106	06/12/2019	13:37:15	192.168.1.1...	PC-WIN10	josmina	f	Modificado	==>c:\users\josmina\desktop\wlnetwatcher.cfg
10107	06/12/2019	13:37:15	192.168.1.1...	PC-WIN10	josmina	f	Modificado	==>c:\users\josmina\desktop\wlnetwatcher.exe
10108	06/12/2019	13:38:35	192.168.1.1...	PC-WIN10	josmina	f	Borrado	==>c:\users\josmina\desktop\videmux 2.6 - 64bits.lnk
10109	06/12/2019	13:39:05	192.168.1.1...	PC-WIN10	josmina	f	Modificado	==>c:\users\josmina\desktop\wlnetwatcher.cfg
10110	08/12/2019	12:13:13	192.168.0.10	PC	alejandra	f	Borrado	==>c:\users\public\account\pictures\1-5-21-3272657332-4225500305-3415929695-101
10111	08/12/2019	12:13:13	192.168.0.10	PC	alejandra	f	Borrado	==>c:\users\public\account\pictures\1-5-21-3272657332-4225500305-3415929695-101
10112	08/12/2019	12:13:13	192.168.0.10	PC	alejandra	f	Borrado	==>c:\users\public\account\pictures\1-5-21-3272657332-4225500305-3415929695-101
10113	08/12/2019	12:13:13	192.168.0.10	PC	alejandra	f	Borrado	==>c:\users\public\account\pictures\1-5-21-3272657332-4225500305-3415929695-101
10114	08/12/2019	12:13:13	192.168.0.10	PC	alejandra	f	Borrado	==>c:\users\public\account\pictures\1-5-21-3272657332-4225500305-3415929695-101
10115	08/12/2019	12:13:13	192.168.0.10	PC	alejandra	f	Borrado	==>c:\users\public\account\pictures\1-5-21-3272657332-4225500305-3415929695-101
10116	08/12/2019	12:13:13	192.168.0.10	PC	alejandra	f	Borrado	==>c:\users\public\account\pictures\1-5-21-3272657332-4225500305-3415929695-101
10117	08/12/2019	12:13:13	192.168.0.10	PC	alejandra	f	Borrado	==>c:\users\public\account\pictures\1-5-21-3272657332-4225500305-3415929695-101
10118	08/12/2019	12:13:13	192.168.0.10	PC	alejandra	f	Borrado	==>c:\users\public\account\pictures\1-5-21-3272657332-4225500305-3415929695-101
10119	08/12/2019	12:13:13	192.168.0.10	PC	alejandra	f	Borrado	==>c:\users\public\account\pictures\1-5-21-3272657332-4225500305-3415929695-101
10120	08/12/2019	12:13:13	192.168.0.10	PC	alejandra	f	Creado	==>c:\users\public\account\pictures\1-5-21-3272657332-4225500305-3415929695-101
10121	08/12/2019	12:13:13	192.168.0.10	PC	alejandra	f	Creado	==>c:\users\public\account\pictures\1-5-21-3272657332-4225500305-3415929695-101
10122	08/12/2019	12:13:13	192.168.0.10	PC	alejandra	f	Creado	==>c:\users\public\account\pictures\1-5-21-3272657332-4225500305-3415929695-101
10123	08/12/2019	12:13:13	192.168.0.10	PC	alejandra	f	Creado	==>c:\users\public\account\pictures\1-5-21-3272657332-4225500305-3415929695-101



PCsecure FileMonitor - Consulta de Registros

11/12/2019

Seleccione un ícono de la barra superior...
313 registros. (ACTIVIDAD DE ARCHIVOS)

#	FECHA	HORA	DIR_IP	EQUIPO	USUARIO	ACCION	RUTA / ARCHIVO AFECTADO
00057	11/12/2019	11:37:09	192.168.0.11	pc	jmospina	modificado	=>c:\users\jmospina\google drive\aptechsoft\pcs-factura2352.xls
00058	11/12/2019	11:37:36	192.168.0.11	pc	jmospina	modificado	=>c:\users\jmospina\google drive\aptechsoft\pcs-factura2343.xls
00059	11/12/2019	11:42:54	192.168.0.11	pc	jmospina	creado	=>c:\users\jmospina\google drive\certificaciones 2019\certificacion contrato p...
00060	11/12/2019	11:42:54	192.168.0.11	pc	jmospina	modificado	=>c:\users\jmospina\google drive\certificaciones 2019\certificacion contrato p...
00061	11/12/2019	11:42:54	192.168.0.11	pc	jmospina	nombre a...	=>c:\users\jmospina\google drive\certificaciones 2019\certificacion contrato p...
00062	11/12/2019	11:42:54	192.168.0.11	pc	jmospina	nombre n...	=>c:\users\jmospina\google drive\certificaciones 2019\certificacion contrato p...
00063	11/12/2019	11:48:27	192.168.0.11	pc	jmospina	modificado	=>c:\users\jmospina\google drive\aptechsoft\pcs-factura2352.xls
00064	11/12/2019	11:51:25	192.168.0.11	pc	jmospina	modificado	=>c:\users\jmospina\google drive\certificaciones 2019\certificacion contrato p...
00065	11/12/2019	11:51:25	192.168.0.11	pc	jmospina	nombre a...	=>c:\users\jmospina\google drive\certificaciones 2019\certificacion contrato p...
00066	11/12/2019	11:51:25	192.168.0.11	pc	jmospina	nombre n...	=>c:\users\jmospina\google drive\certificaciones 2019\certificacion contrato p...
00067	11/12/2019	11:58:03	192.168.0.11	pc	jmospina	modificado	=>c:\users\jmospina\google drive\aptechsoft\pcs-factura2316.xls
00068	11/12/2019	11:58:13	192.168.0.11	pc	jmospina	creado	=>c:\users\jmospina\google drive\certificaciones 2019\certificacion contrato p...
00069	11/12/2019	11:58:13	192.168.0.11	pc	jmospina	modificado	=>c:\users\jmospina\google drive\certificaciones 2019\certificacion contrato p...
00070	11/12/2019	11:58:13	192.168.0.11	pc	jmospina	nombre a...	=>c:\users\jmospina\google drive\certificaciones 2019\certificacion contrato p...
00071	11/12/2019	11:58:13	192.168.0.11	pc	jmospina	nombre n...	=>c:\users\jmospina\google drive\certificaciones 2019\certificacion contrato p...
00072	11/12/2019	12:03:16	192.168.0.11	pc	jmospina	creado	=>c:\users\jmospina\google drive\certificaciones 2019\certificacion contrato p...
00073	11/12/2019	12:03:16	192.168.0.11	pc	jmospina	modificado	=>c:\users\jmospina\google drive\aptechsoft\pcs-factura2322.xls
00074	11/12/2019	12:03:16	192.168.0.11	pc	jmospina	modificado	=>c:\users\jmospina\google drive\certificaciones 2019\certificacion contrato p...
00075	11/12/2019	12:03:16	192.168.0.11	pc	jmospina	nombre a...	=>c:\users\jmospina\google drive\certificaciones 2019\certificacion contrato p...
00076	11/12/2019	12:03:16	192.168.0.11	pc	jmospina	nombre n...	=>c:\users\jmospina\google drive\certificaciones 2019\certificacion contrato p...
00077	11/12/2019	12:04:36	192.168.0.11	pc	jmospina	modificado	=>c:\users\jmospina\google drive\aptechsoft\pcs-factura2322.xls
00078	11/12/2019	13:18:37	192.168.0.11	pc	jmospina	borrado	=>c:\delphi\1-cliente\pcadmin-2019.iss
00079	11/12/2019	13:18:37	192.168.0.11	pc	jmospina	borrado	=>c:\delphi\1-cliente\soloexex.iss
00080	11/12/2019	13:36:14	192.168.0.11	pc	jmospina	creado	=>c:\users\jmospina\google drive\entregaungrd - 12- 2019.doc
00081	11/12/2019	13:44:55	192.168.0.11	pc	jmospina	modificado	=>c:\users\jmospina\google drive\entregaungrd - 12- 2019.doc
00082	11/12/2019	13:44:55	192.168.0.11	pc	jmospina	nombre a...	=>c:\users\jmospina\google drive\entregaungrd - 12- 2019.doc
00083	11/12/2019	13:44:55	192.168.0.11	pc	jmospina	nombre n...	=>c:\users\jmospina\google drive\entregaungrd - 12- 2019.doc
00084	11/12/2019	13:48:15	192.168.0.11	pc	jmospina	creado	=>c:\users\jmospina\google drive\certificado de garantia - ungrd contrato 066...
00085	11/12/2019	13:48:15	192.168.0.11	pc	jmospina	modificado	=>c:\users\jmospina\google drive\certificado de garantia - ungrd contrato 066...

PCreport - Ver. 2.5

Forense Carpetas Programas Seguridad Cadena a Buscar=> Detener Exportar 14127 registros

#	FECHA	HORA	PROGRAMA	TITULO	CLASE	USUARIO	EQUIP
01585	06/02/2020	12:47:23 p.m.	outlook.exe	RE: Certificado de retenciones - Mensaje (HTML)	rctrl_renwnd32	jmospina	PC
01586	06/02/2020	12:47:46 p.m.	outlook.exe	RE: Certificado de retenciones - Mensaje (HTML)	rctrl_renwnd32	jmospina	PC
01587	06/02/2020	12:47:46 p.m.	outlook.exe	Insertar archivo	#32770	jmospina	PC
01588	06/02/2020	12:47:56 p.m.	outlook.exe	RE: Certificado de retenciones - Mensaje (HTML)	rctrl_renwnd32	jmospina	PC
01589	06/02/2020	12:48:03 p.m.	outlook.exe	Bandeja de entrada - jmospina@pctechsoft.com - Outlook	rctrl_renwnd32	jmospina	PC
01590	06/02/2020	12:48:23 p.m.	acrobat.exe	Contraseña	#32770	jmospina	PC
01591	06/02/2020	12:48:32 p.m.	acrobat.exe	Adobe Acrobat Pro DC	AcrobatSDIWindow	jmospina	PC
01592	06/02/2020	12:48:32 p.m.	acrobat.exe	Listado Cesantias Colfondos_14519.pdf (PROTEGIDO) - Adobe Acrobat Pro ...	AcrobatSDIWindow	jmospina	PC
01593	06/02/2020	12:48:33 p.m.	acrobat.exe	C3-RETENCIONES ICA ENE A DIC-19.pdf - Adobe Acrobat Pro DC	AcrobatSDIWindow	jmospina	PC
01594	06/02/2020	12:48:33 p.m.	acrobat.exe	C3 RETENCION RENTA 2019.pdf - Adobe Acrobat Pro DC	AcrobatSDIWindow	jmospina	PC
01595	06/02/2020	12:48:44 p.m.	acrobat.exe	C3-RETENCIONES ICA ENE A DIC-19.pdf - Adobe Acrobat Pro DC	AcrobatSDIWindow	jmospina	PC
01596	06/02/2020	12:48:52 p.m.	acrobat.exe	C3 RETENCION RENTA 2019.pdf - Adobe Acrobat Pro DC	AcrobatSDIWindow	jmospina	PC
01597	06/02/2020	12:48:53 p.m.	acrobat.exe	Listado Cesantias Colfondos_14519.pdf (PROTEGIDO) - Adobe Acrobat Pro ...	AcrobatSDIWindow	jmospina	PC
01598	06/02/2020	12:49:30 p.m.	pcstatus.exe	N	TForm1	jmospina	PC
01599	06/02/2020	12:49:34 p.m.	explorer.exe	Progreso	OperationStatusWin...	jmospina	PC
01600	06/02/2020	12:50:19 p.m.	i_view32.exe	F722SE-1_layout.jpg - IrfanView	IrfanView	jmospina	PC
01601	06/02/2020	12:50:19 p.m.	i_view32.exe	F722SE-1_layout.jpg - IrfanView (Zoom: 648 x 934)	IrfanView	jmospina	PC
01602	06/02/2020	12:50:28 p.m.	explorer.exe	Explorador de archivos	CabinetWClass	jmospina	PC
01603	06/02/2020	12:50:28 p.m.	explorer.exe	C:\Users\jmospina\Desktop\ADR	CabinetWClass	jmospina	PC
01604	06/02/2020	12:50:30 p.m.	explorer.exe	C:\Users\jmospina\Desktop\ADR\LOGS-DEMO-PCSECURE	CabinetWClass	jmospina	PC
01605	06/02/2020	12:50:42 p.m.	explorer.exe	Eliminar elementos múltiples	#32770	jmospina	PC
01606	06/02/2020	12:50:56 p.m.	i_view32.exe	EVIDENCIA DE ENTREGA.jpg - IrfanView	IrfanView	jmospina	PC
01607	06/02/2020	12:51:03 p.m.	i_view32.exe	IrfanView	IrfanView	jmospina	PC
01608	06/02/2020	12:51:04 p.m.	i_view32.exe	Banggood-Payment-Failed2.jpg - IrfanView	IrfanView	jmospina	PC
01609	06/02/2020	12:51:20 p.m.	explorer.exe	Explorador de archivos	CabinetWClass	jmospina	PC
01610	06/02/2020	12:51:20 p.m.	explorer.exe	C:\Users\jmospina\Desktop\Temp	CabinetWClass	jmospina	PC
01611	06/02/2020	12:52:17 p.m.	explorer.exe	C:\Users\jmospina\Desktop\VIDE02	CabinetWClass	jmospina	PC
01612	06/02/2020	12:52:21 p.m.	explorer.exe	Explorador de archivos	CabinetWClass	jmospina	PC
01613	06/02/2020	12:52:21 p.m.	explorer.exe	C:\Users\jmospina\Desktop\DCIM	CabinetWClass	jmospina	PC
01614	06/02/2020	12:52:24 p.m.	explorer.exe	C:\Users\jmospina\Desktop\DCIM\100GOPRO	CabinetWClass	jmospina	PC
01615	06/02/2020	12:52:37 p.m.	explorer.exe	C:\Users\jmospina\Desktop\VIDE02	CabinetWClass	jmospina	PC

